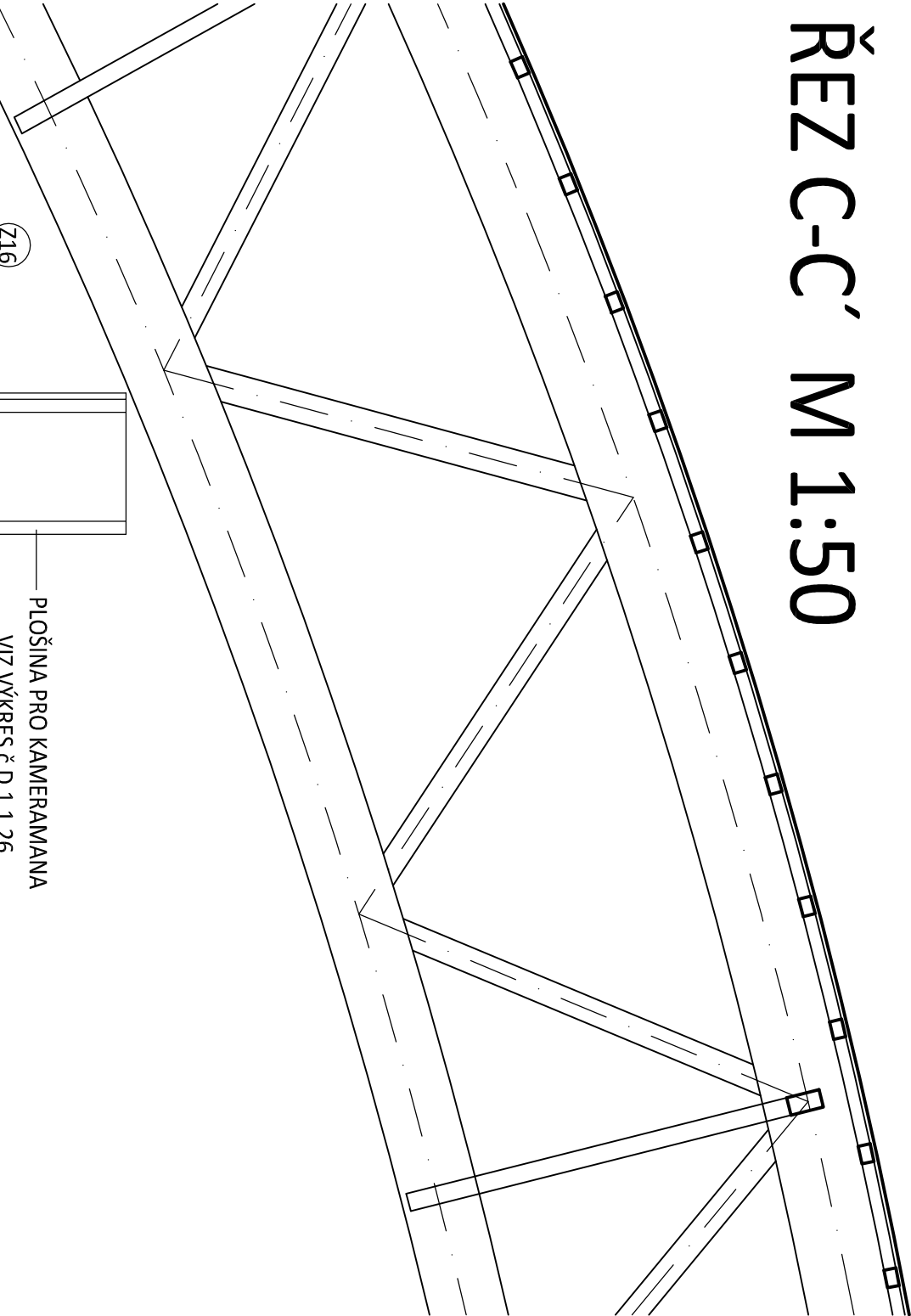
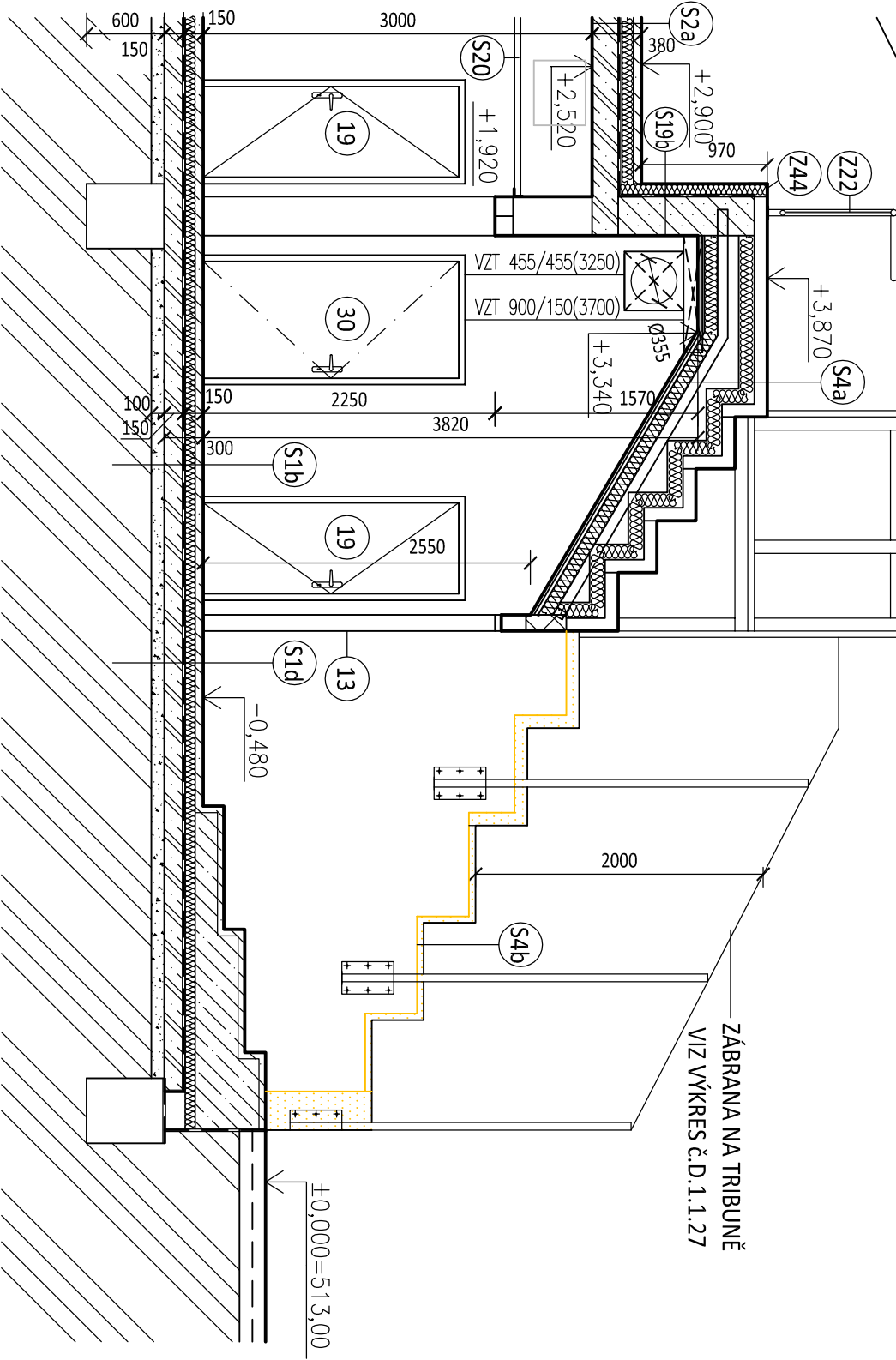


ŘEZ C-C' M 1:50



PLOŠINA PRO KAMERAMANA
VIZ VÝKRES č.D.1.1.26

ZÁBRANA NA TRIBUNĚ
VIZ VÝKRES č.D.1.1.27




LEGENDA MATERIÁLU:

- STÁVAJÍCÍ KONSTRUKCE
- VYBOURANÉ KONSTRUKCE
- POHLEDOVÝ ŽELEZOBETON C 25/30
- ZDIVO Z KERAMICKÝCH BLOKŮ 247x440x249mm, P10, (U = 0,16W/(m³K)), ZDĚNÉ NA MALTU PRO TENKÉ SPÁRY
- ZDIVO Z KERAMICKÝCH BLOKŮ 247x380x249mm, P10, (U = 0,19W/(m³K)), ZDĚNÉ NA MALTU PRO TENKÉ SPÁRY
- ZDIVO Z KERAMICKÝCH BLOKŮ 247x300x249mm, P10, (U = 0,25W/(m³K)), ZDĚNÉ NA MALTU PRO TENKÉ SPÁRY
- ZDIVO Z KERAMICKÝCH BLOKŮ 247x250x249mm, P10, (U = 0,29W/(m³K)), ZDĚNÉ NA MALTU PRO TENKÉ SPÁRY
- ZDIVO Z KERAMICKÝCH BLOKŮ 497x200x249mm, P10, ZDĚNÉ NA MALTU PRO TENKÉ SPÁRY
- ZDIVO Z KERAMICKÝCH BLOKŮ 497x140x249mm, P10, ZDĚNÉ NA MALTU PRO TENKÉ SPÁRY
- ZDIVO Z KERAMICKÝCH BLOKŮ 497x115x249mm, P10, ZDĚNÉ NA MALTU PRO TENKÉ SPÁRY
- ZDIVO Z PÓROBETONOVÝCH TVÁŘNIC 499x300x249mm, P, ZDĚNÉ NA MALTU PRO TENKÉ SPÁRY
- PROSTÝ BETON C 25/30

POZNÁMKA

VŠEKERÉ HODNOTY UVEDENÉ VE VÝKRESECH NUTNO OVĚŘIT NA MÍSTĚ.
VŠECHNY PRÁCE PROVADĚT DLE PLATNÝCH ČSN A TECHNOLOGICKÝCH PRAVIDEL ZA DODRŽENÍ BEZPEČNOSTI PRÁCE.
V PŘÍPADĚ NEJASNOSTÍ ČI NEPŘEDVÍDANÝCH OKOLNOSTÍ NUTNO PŘIZVÁT PROJEKTANTA K POSOUZENÍ RESP. UPŘESNĚNÍ DALŠÍHO POSTUPU PRÁČI NA STAVĚ.
NEDILNOU SOUČÁSTÍ VÝKRESU JSOU OSTATNÍ VÝKRESY JEDNOTLIVÝCH PROFESÍ, TECHNICKÉ ZPRÁVY A DALŠÍ DOKUMENTACE DLE SEZNAMU PŘÍLOH. PŘI PROVÁDĚNÍ JE NUTNÉ PROVÉST ŘÁDNOU KOOORDINACI STAVEBNÍ ČÁSTI SE STAVEBNÍMI ÚPRAVAMI JEDNOTLIVÝCH PROFESÍ.

Projektant:	Vypracoval:		Autorizace:		<div> QATROSystEM, spol. s r.o. Kyjovská 35/78 580 01 Havlíčkův Brod tel.: 569 430 475 dle: CZ15058654 PROJEKCE</div>
Ing. Roman Rázl	Lenka Říhová		Ing. František Dvořák		
Zakázka číslo:	Archivní číslo:				
18-50-775			OV / 14		
Investor:	Město Chotěboř, Trčků z Líp 69, 583 01 Chotěboř				Paré:
Stupeň:	Dokumentace pro provádění stavby				Datum:
Stavba / část:					únor 2019
Zimní stadion - dostavba zázemí pod tribunou					Číslo výkresu:
ARCHITEKTONICKO - STAVEBNÍ ŘEŠENÍ					D.1.1.09
Obsah:	ŘEZ C-C'				Měřítko:
					1:50